



KAYSERİ ÜNİVERSİTESİ
REKTÖRLÜK
MEKÂNDA ERİŞİLEBİLİRLİK

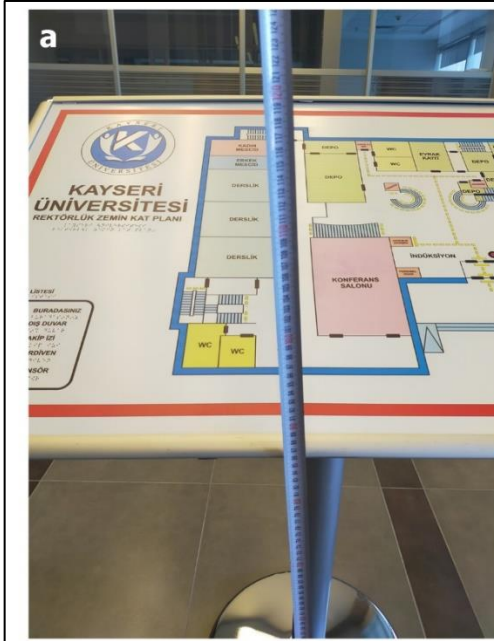
ÜNİVERSİTE ADI: KAYSERİ ÜNİVERSİTESİ

FAKÜLTE ADI: REKTÖRLÜK BİNASI

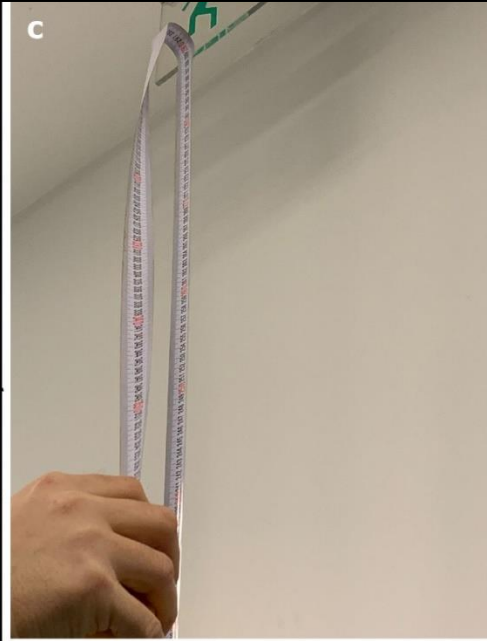
BAŞVURU FORMUNU DOLDURAN KİŞİNİN ADI SOYADI - İLETİŞİM BİLGİLERİ: Öğr. Gör. Dr. İbrahim BEKTAŞ - Kayseri Üniversitesi Engelsiz Kampüs Koordinatörü, Kayseri Üniversitesi Rektörlük Binası

Fakülte- Mekanda Erişim*

1.Yönlendirici Levha ve Uyarıcı İşaretler



a- Hissedilebilir Yönlendirme Haritası
alt kısım 90 orta kısım 105
üst kısım 120 cm yükseklikte



c-Tavandan sarkan işaret panosu ile
zemin arası 290 cm



b- Duvar Bilgi Levhaları
alt kısım 110 üst kısım 180 cm yükseklikte



d- Bilgi levhelerindeki
yazı büyüklüğü 2.2 cm

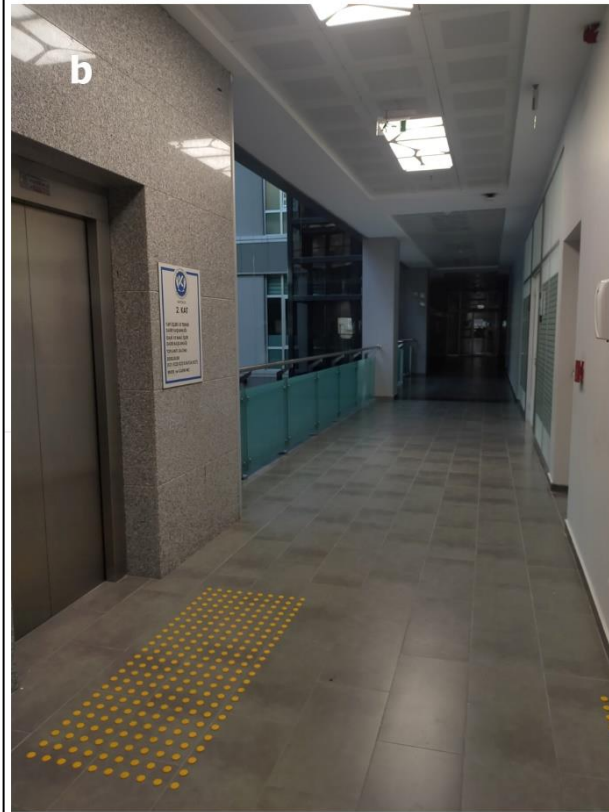
Fotoğraf 1.1. Yönlendirici Levha ve Tabelalar-1



KAYSERİ ÜNİVERSİTESİ
REKTÖRLÜK
MEKÂNDA ERİŞİLEBİLİRLİK



a- Işıklı Yönlendirme Levhaları



b- Yönlendirici levhalar önünde herhangi bir engel bulunmamaktadır



c-Yönlendirici lavhalar önünde herhangi bir engel bulunmamaktadır.



d- Mobil Bilgilendirme Levhaları



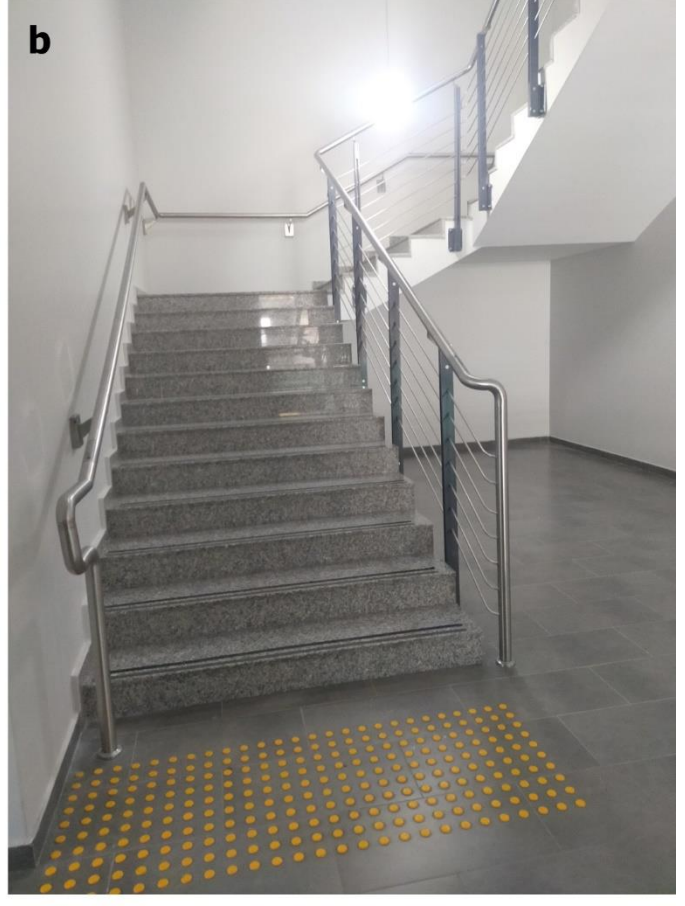
e- Sesli Uyarı Cihazı

Fotoğraf 1.2. Yönlendirici Levha ve Tabelalar-2

2. Merdivenler



a- Merdiven kol Genişliği 160 cm



b- Merdiven önü hissedilebilir uyarıcı yüzeyler

Fotoğraf 2.2. Merdiven kol genişliği, merdiven önü hissedilebilir yüzeyler



a- Merdiven Basamağı 2,5 cm lik iki adet kaymaz bant uygulaması



b- Merdiven Riht yüksekliği 15 cm



c- Merdiven basamak Genişliği 30 cm



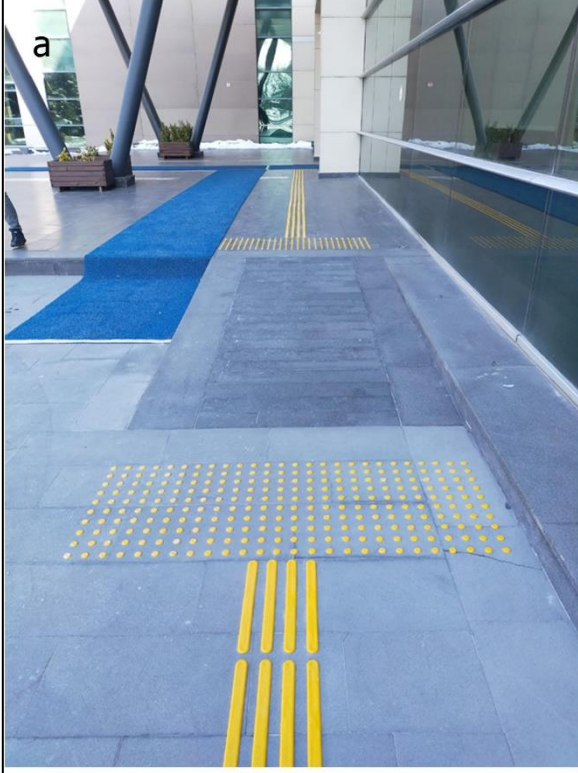
d- Merdiven ölimonluk çıkıntısı 1 cm
30 Derece pahlı



e- Merdiven Aydınlatması

Fotoğraf 2.2. Merdiven basamağı kaymaz bant uygulaması, riht yüksekliği, basamak genişliği, limonluk çıkıntısı ve merdiven aydınlatması

3.Rampalar



a-RAMPA GENEL GÖRÜNÜM



c- RAMPA UZUNLUK 300 CM



b-RAMPA 6ENİŞLİK 160 CM

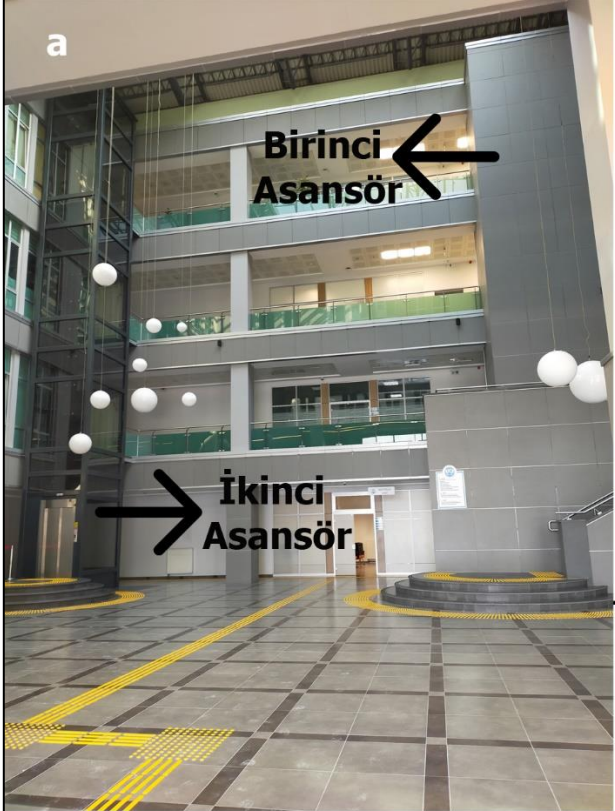


d-RAMPA YÜKSEKLİK 16 CM

$$\text{EĞİM} = 16/300 = \%5$$

Fotoğraf 3.3. Giriş rampası uzunluk genişlik yükseklik ve eğimi

4.Asansörler



a- Tüm katlara hizmet veren asansörler



c- Asansör En ölçüsü 150 cm



d- Asansör Kapı ölçüsü 90 cm



b- Asansör Boy ölçüsü 150 cm



e- Asansör iç yüzey tutunma barı yüksekliği 90 cm

Fotoğraf 4.4. Tüm katlara hizmet veren asansörler, kabin içi ölçüleri, kapı ölçüsü ve tutunma barı yüksekliği



a- Asansör kontrol paneli yüksekliği
90-110 cm



c- Kabin dış çağırma düğme
yüksekliği 100 cm

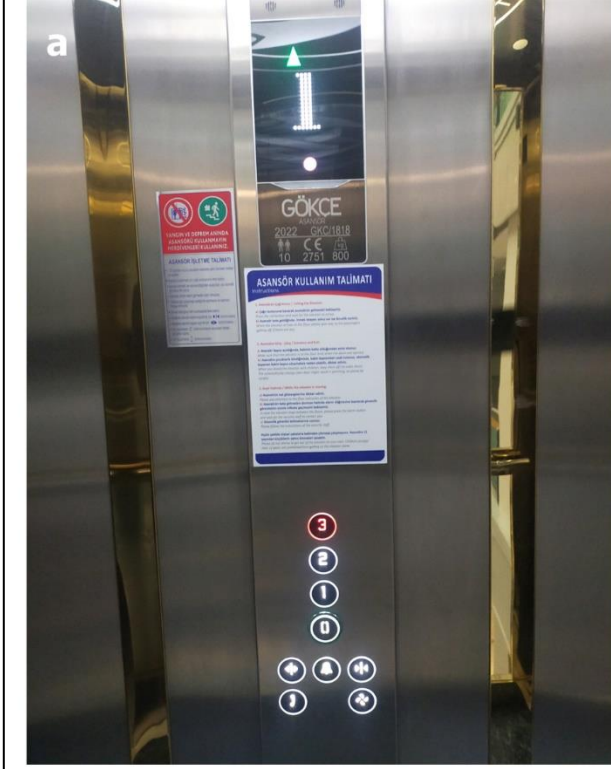


b- Kabin içi düğme ölçüsü 2.5 cm



d-Kabin dış çağırma düğme
genişliği 3 cm

Fotoğraf 4.2. Asansör içi kontrol paneli yüksekliği, kabin içi düğme ölçüsü, kabin dışı çağırma düğme yüksekliği ve kabin dışı çağırma düğmesi genişliği



a- Asansör içi hareket yönü gösteren ışıklı uyarılar



d- Birinci asansör içi



b- Asansör sesli uyarı sistemi



c- Braille Alfabeti Desteği



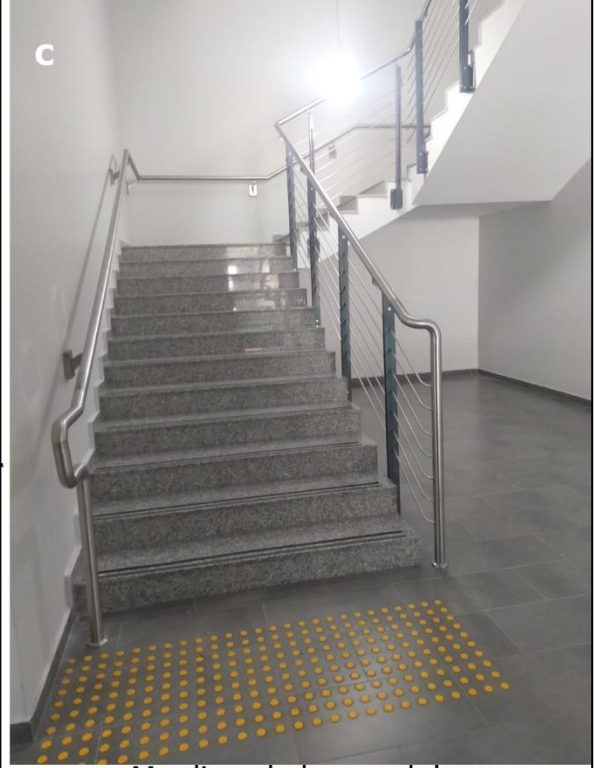
e- İkinci Asansör içi

Fotoğraf 4.3. Asansör içi yön gösteren ışıklı ve sesli uyarı cihazları, Braille alfabeti desteği, Birinci ve ikinci asansör içinde hareketi zorlaştıracak herhangi bir malzeme bulunmaması

5.Korkuluk, Trabzan ve Tutamaklar



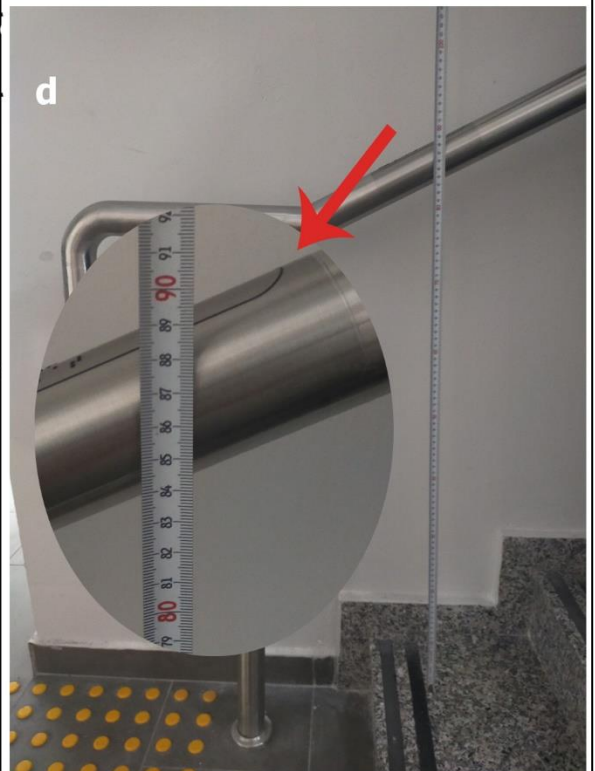
a- Başlangıç basamağında 30 cm önde başlayan korkuluk



c- Merdivende basamak boyu devam eden korkuluklar



b- Bitiş basamağından 30 cm ileride başlayan korkuluk



d- h 90 cm yükseklikteki korkuluk

Fotoğraf 5.5. Merdiven başlangıcı ve bitişinden 30 cm ileride başlayan korkuluklar ve tüm basamaklar boyunca devam eden korkuluklar



a- Korkuluk ve duvar arası boşluk 6 cm



b- Korkuluk turunma barı çapı 40 mm

Fotoğraf 5.2. Korkuluk ile duvar arası boşluk ve korkuluk tutunma barı çapı

6.Girişler



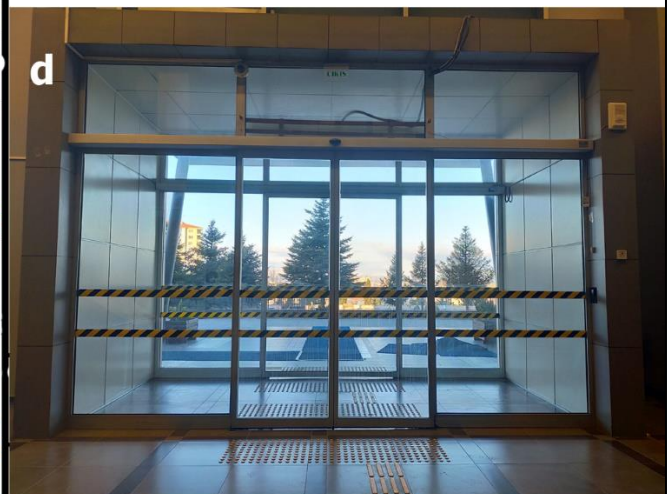
a- Bina Girişi ve Rampa



b- Bina girişi önünde manevra yapılabilecek geniş alan



c- Bina Girişi Dış Görünüş



d- Bina Girişi İç Görünüş

Fotoğraf 6.6. Bina girişi

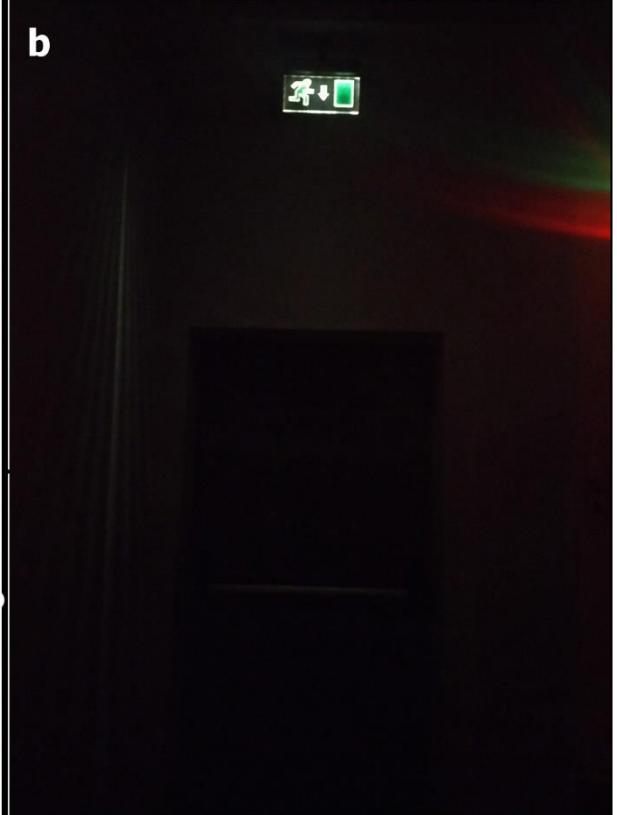


KAYSERİ ÜNİVERSİTESİ
REKTÖRLÜK
MEKÂNDA ERİŞİLEBİLİRLİK

7.Acil Çıkışlar ve Kurtarma Alanları



a- Acil Çıkış Kapısı,
Görsel Yönlendirme ve Sesli Uyarı Cihazı



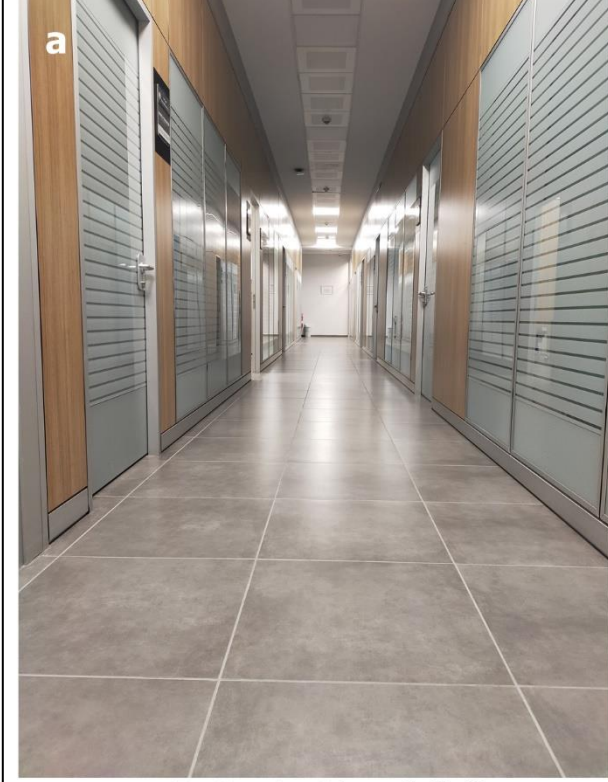
b- Fosforlu Yönlendirme Cihazı

Fotoğraf 7.7. Acil Çıkış Kapısı, Sesli ve Görsel Uyarı cihazları

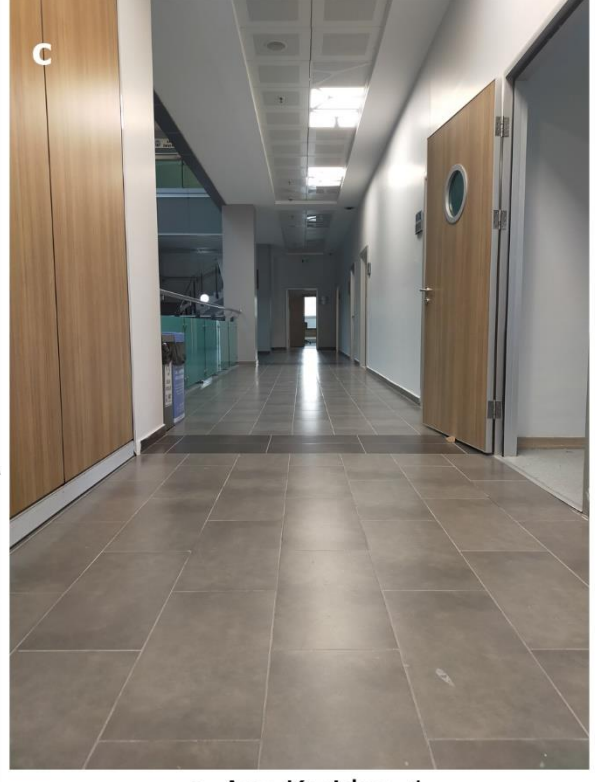


KAYSERİ ÜNİVERSİTESİ
REKTÖRLÜK
MEKÂNDA ERİŞİLEBİLİRLİK

8.Geçit, Hol ve Koridorlar



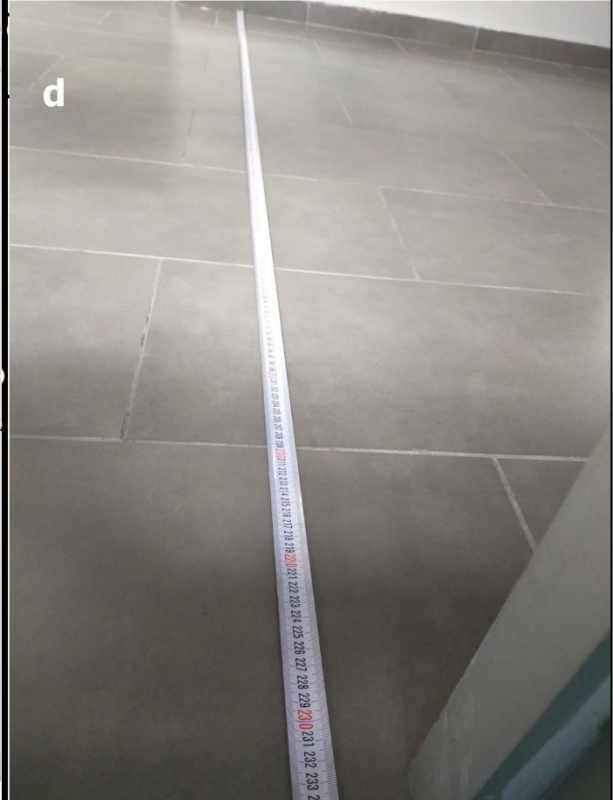
a- En Dar koridor görünüm



c- Ana Koridor -1



b- En Dar koridor ölçüsü 175 cm

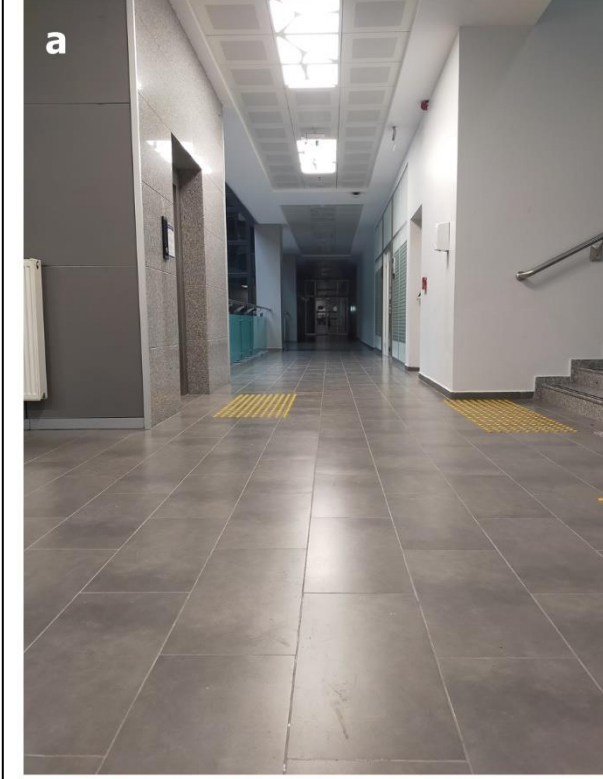


d- Ana koridor 1 ölçüsü 230 cm

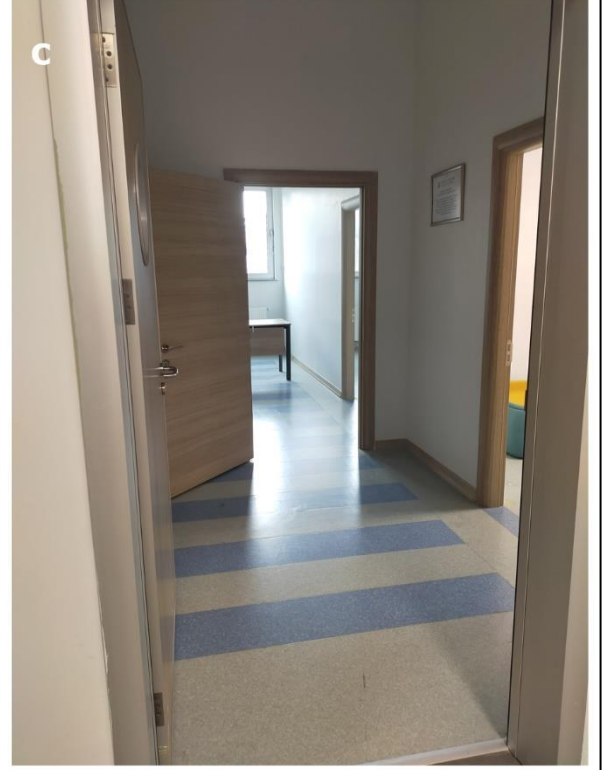
Fotoğraf 8.8. Rektörlük binasındaki koridor ve ölçüleri 1



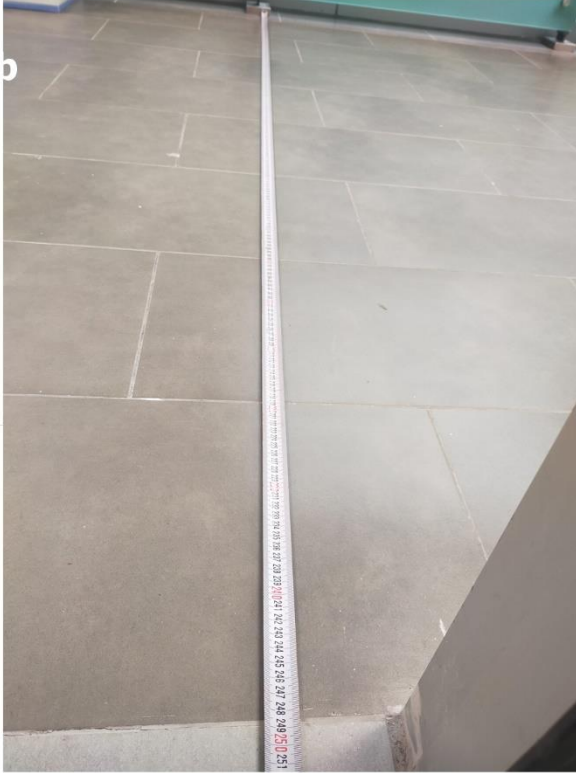
KAYSERİ ÜNİVERSİTESİ
REKTÖRLÜK
MEKÂNDA ERİŞİLEBİLİRLİK



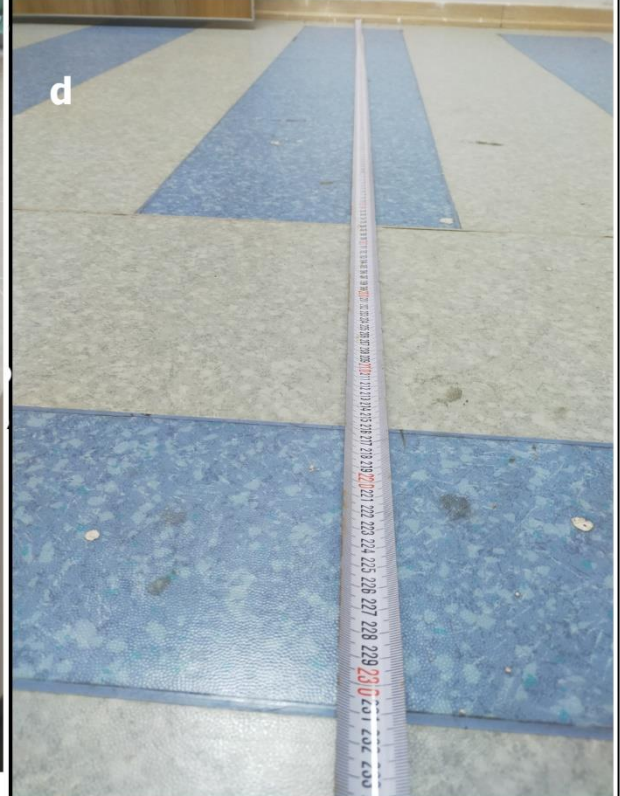
a- Ana koridor 2



c- Hol



b- Ana koridor 2 ölçüsü 230 cm



d- 230 cm ölçüsündeki hol

Fotoğraf 8.2. Rektörlük binasındaki koridor ve ölçüleri 2



KAYSERİ ÜNİVERSİTESİ
REKTÖRLÜK
MEKÂNDA ERİŞİLEBİLİRLİK



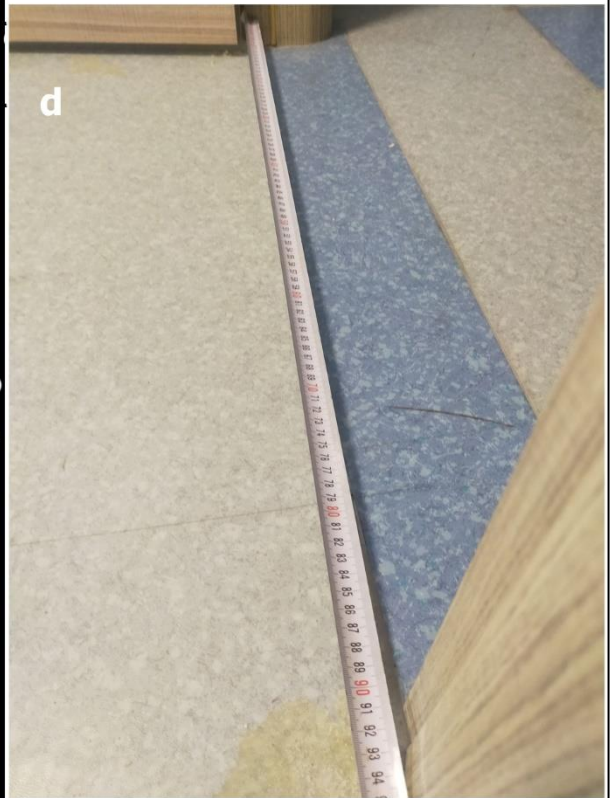
a- 1. Kapı



c- 2. Kapı



b- 1. Kapı ölçüsü 90 cm



d- 2. Kapı ölçüsü 90 cm

Fotoğraf 8.3. Rektörlük binasındaki kapılar ve ölçüleri 1



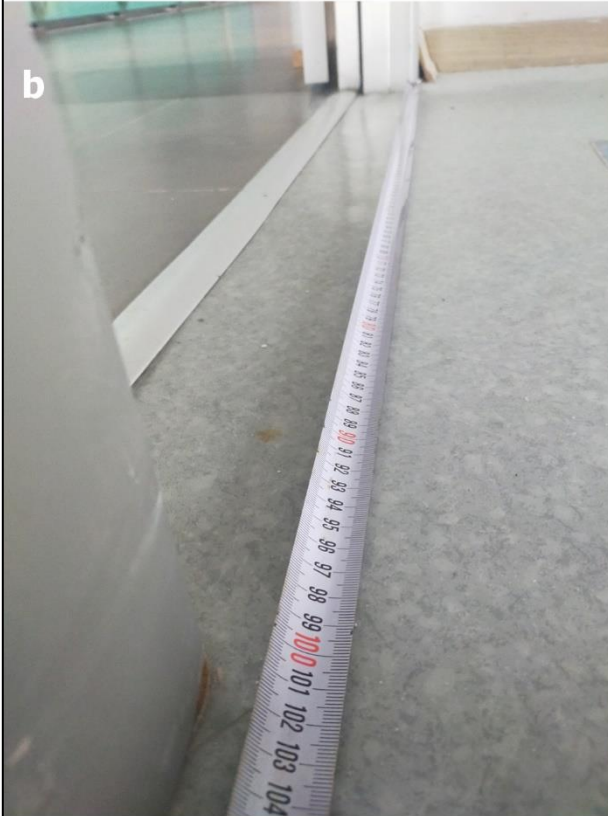
KAYSERİ ÜNİVERSİTESİ
REKTÖRLÜK
MEKÂNDA ERİŞİLEBİLİRLİK



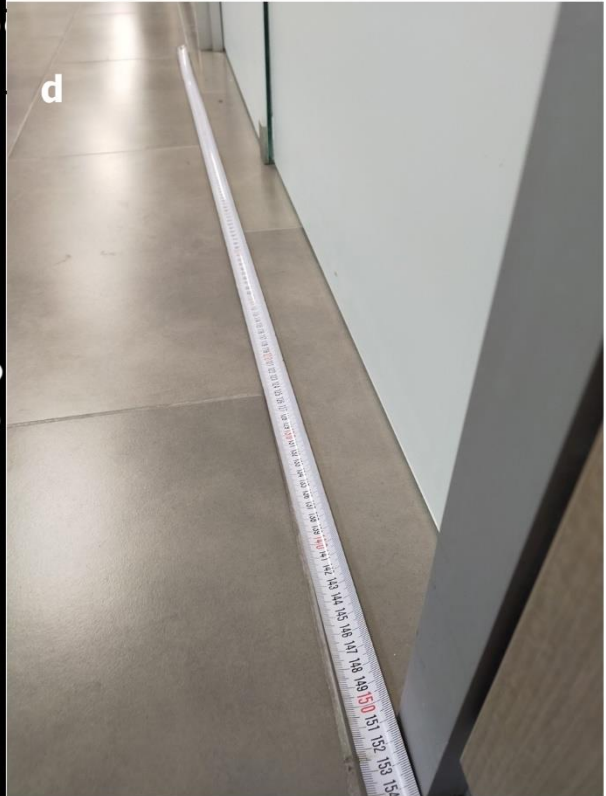
a- 3. Kapı



c- 4. Kapı



b- 3. kapı Ölçüsü 100 cm



d- 4. kapı ölçüsü 150 cm

Fotoğraf 8.4. Rektörlük binasındaki kapılar ve ölçüleri 2



KAYSERİ ÜNİVERSİTESİ
REKTÖRLÜK
MEKÂNDA ERİŞİLEBİLİRLİK



a- 250 ve 230 cm lik koridorların köşe birleşimi



b- 250 ve 230 cm lik koridorların köşe birleşimi 2

Fotoğraf 8.5. Rektörlük binasındaki koridorların köşe birleşimleri

9.Kapılar



a- Bina Giriş Kapısı



c- Bina Giriş Kapısı tek kanat
Ölçüsü 100 cm



b- Bina Giriş Kapısı Ölçüsü 200 cm



d- Kapı kolu Yüksekliği 100 cm

Fotoğraf 9.1. Rektörlük binasındaki kapı bilgileri



KAYSERİ ÜNİVERSİTESİ
REKTÖRLÜK
MEKÂNDA ERİŞİLEBİLİRLİK

10.İç Mekânda Dolaşım



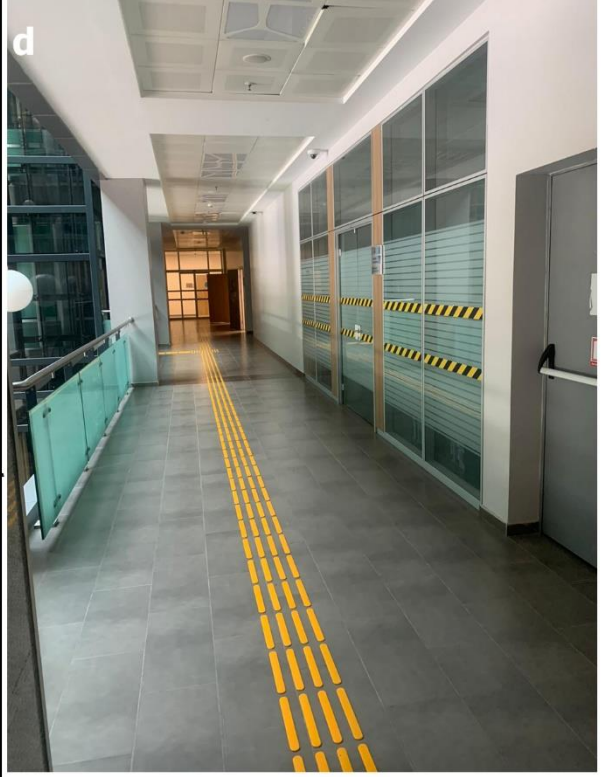
a- Hissedilebilir Yönlendirme Haritaları



b- Rektörlük Görsel Yönlendirme Tabelaları



c- Sesli Uyarı cihazları



d- Cam yüzey uyarıcı işaret uygulamaları



e- İşitme engellilerin görsel iletişim kurup bilgi alabileceği alanlar

Fotoğraf 10.1. Rektörlük binası iç mekanlar-1



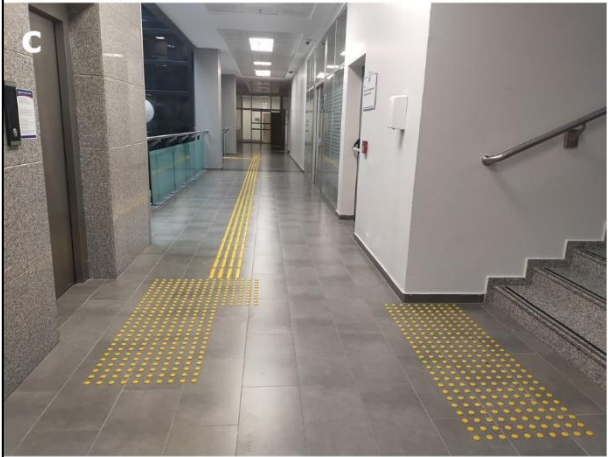
KAYSERİ ÜNİVERSİTESİ
REKTÖRLÜK
MEKÂNDA ERİŞİLEBİLİRLİK



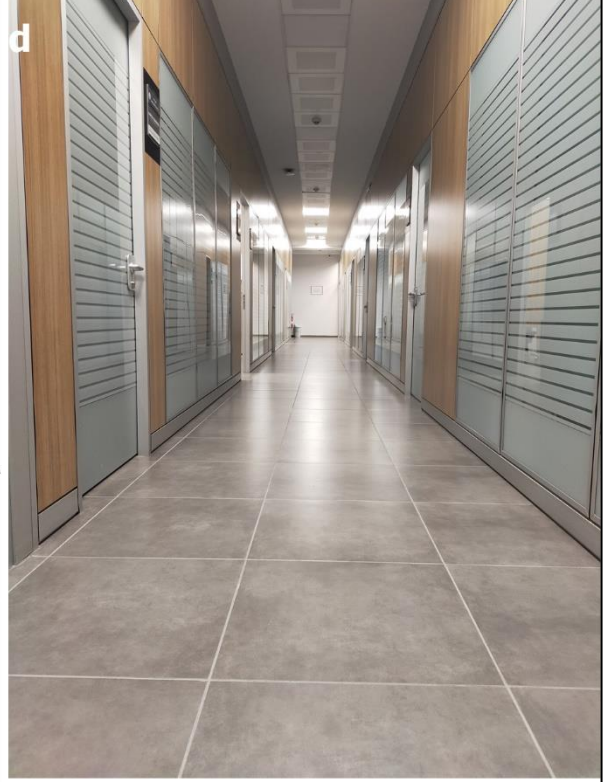
a- Rektörlük Giriş Alanı



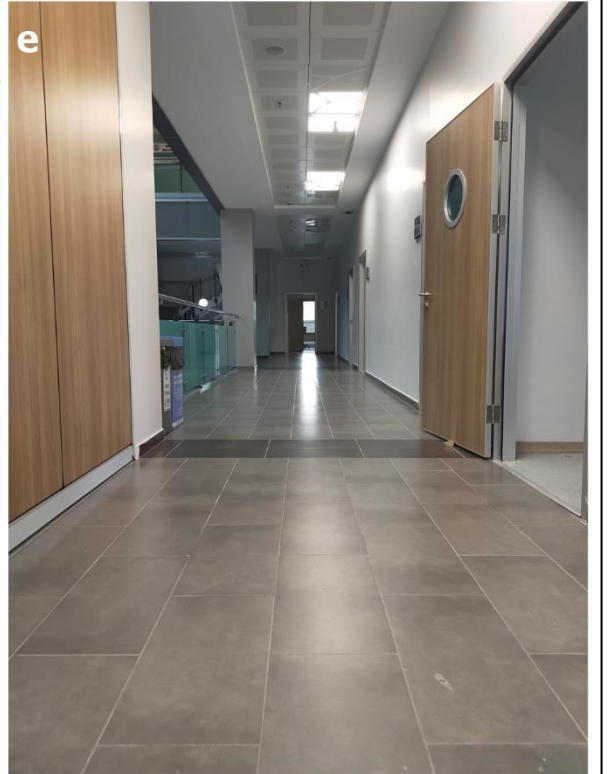
b- Rektörlük Giriş Alanı
Yukarıdan Görünüm



c- Ana Koridorlardan biri



d- İç mekan Koridorla



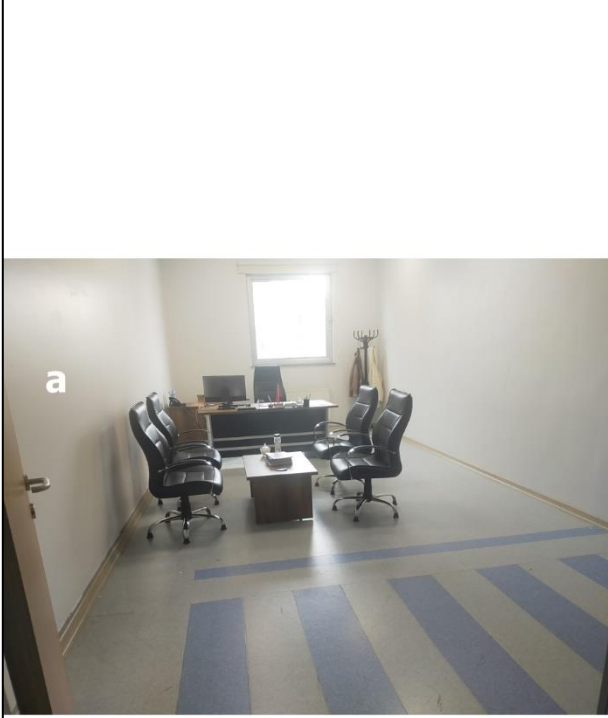
e- İç mekan Koridorlar 2

Fotoğraf 10.2. Rektörlük binası iç mekanlar-2



KAYSERİ ÜNİVERSİTESİ
REKTÖRLÜK
MEKÂNDA ERİŞİLEBİLİRLİK

11.Odalar



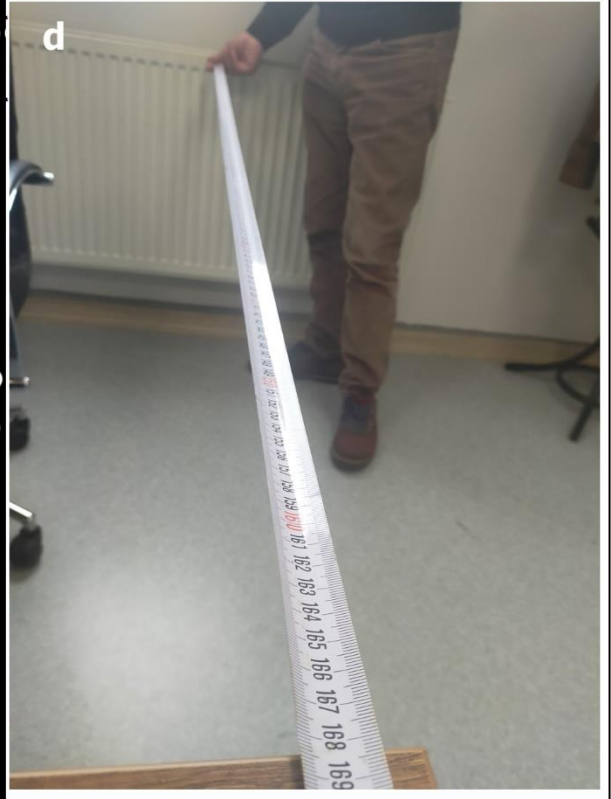
a- Örnek oda Genel Görünüm



c- Masa ile yan duvar yüzeyi arası 139 cm

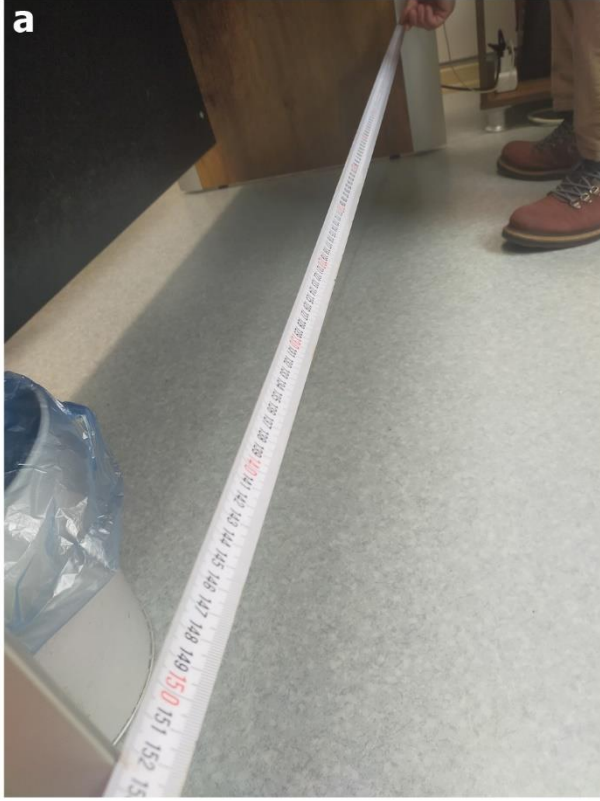


b- Koltuk yüksekliği 47 cm



d- Masa ile arka duvar yüzeyi arası 169 cm

Fotoğraf 11.1. Rektörlük binası odalar-1



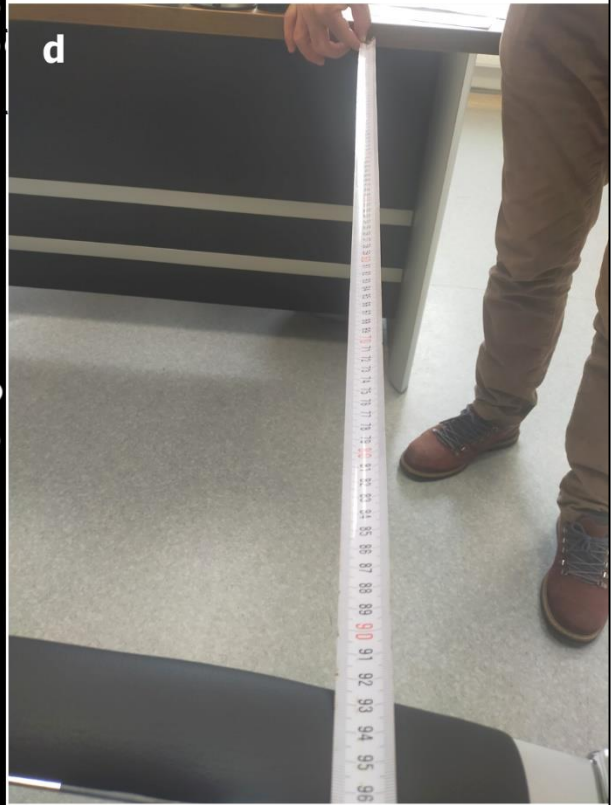
a- Masa Altı Geniçlik 150 cm



b- Masa Altı Derinlik 59 cm



c- Masa yükseklik 75 cm



d- Masa ile ön taraf sandalye arası 92 cm

Fotoğraf 11.2. Rektörlük binası odalar-1



KAYSERİ ÜNİVERSİTESİ
REKTÖRLÜK
MEKÂNDAN ERİŞİLEBİLİRLİK

12. Islak Hacimler – Tuvaletler



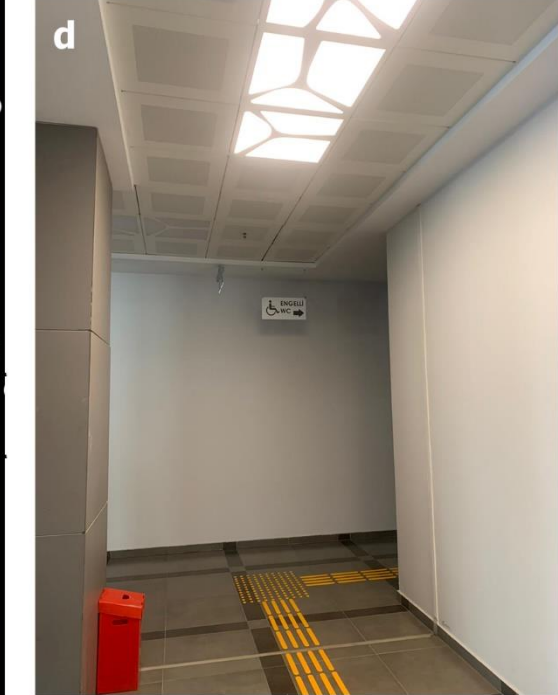
a- Erişilebilir Engelli Tuvaleti



b- Engelli Tuvaletine Hissedilebilir Yüzey İle Ulaşım



c- Engelli tuvaleti Yönlendirme Levhası

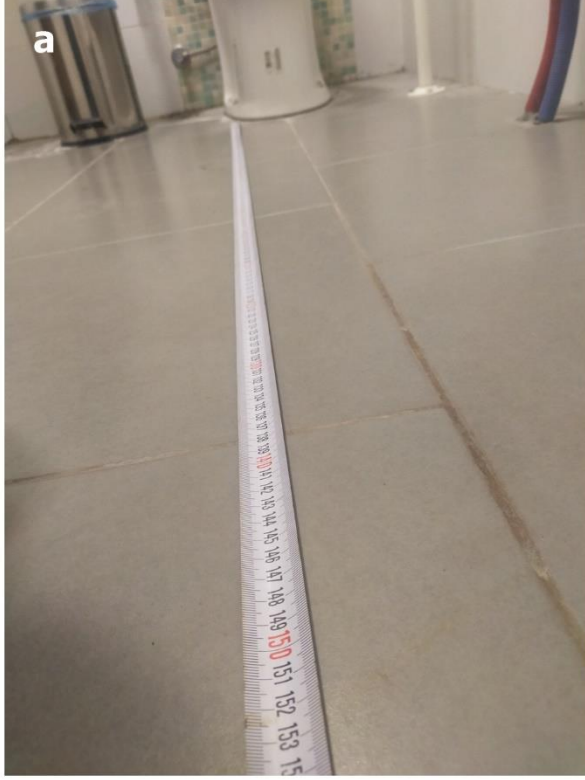


d- Engelli Tuvaleti Yönlendirme Levhası



e- Engelli Tuvaleti Yönlendirme Levhası

Fotoğraf 12.1. Rektörlük binası Engelli Tuvaleti-1



a- Engelli tuvaleti klozet duvar arası ölçü 150 cm



b- Engelli tuvaleti kapı ile duvar arası ölçü 170 cm



c- Engelli Tuvaleti Acil Durum Uyarı Aparatı-1



d- Engelli Tuvaleti Acil Durum Uyarı Aparatı -2



a- Klozet ile Duvar Arası ölçü 40 cm



b- Tutunma barları ve
Tuvalet Kağıdı Aparatı



c- Tutunma Bar yüksekliği 77 cm



d- Lavabo Yüksekliği 82 cm



e- Sabunluk ve ayna