



KAYSERİ ÜNİVERSİTESİ

SAFİYE ÇIKRIKÇIOĞLU MYO, SOSYAL BİLİMLER MYO VE SAĞLIK BİLİMLER FAKÜLTE BİNASI MEKÂNDA ERİŞİLEBİLİRLİK FOTOĞRAFLARI

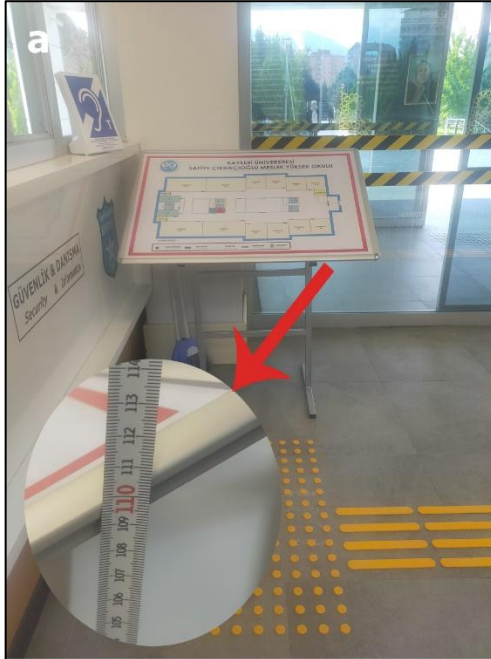
ÜNİVERSİTE ADI: KAYSERİ ÜNİVERSİTESİ

FAKÜLTE ADI: SAFİYE ÇIKRIKÇIOĞLU MYO, SOSYAL BİLİMLER MYO VE SAĞLIK BİLİMLERİ FAKÜLTE BİNASI

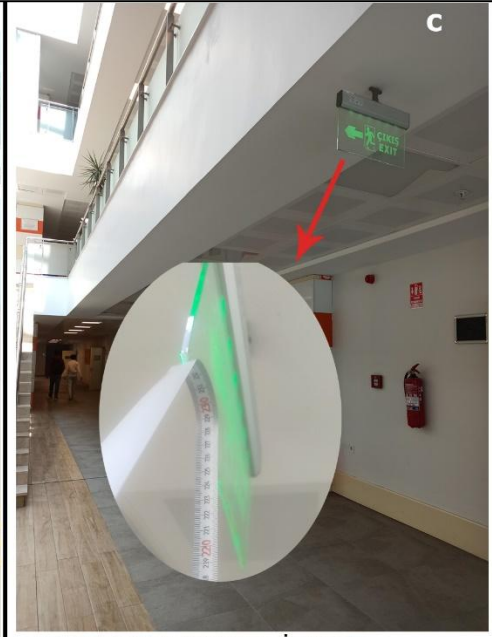
BAŞVURU FORMUNU DOLDURAN KİŞİNİN ADI SOYADI- İLETİŞİM BİLGİLERİ: Öğr. Gör. Dr. İbrahim BEKTAŞ- Kayseri Üniversitesi Engelsiz Kampüs Koordinatörü, Kayseri Üniversitesi Rektörlük Binası

Fakülte- Mekânda Erişim*

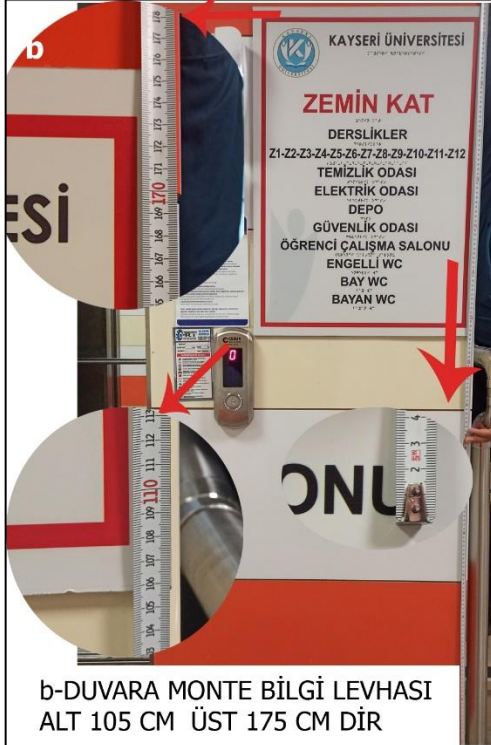
1.Yönlendirici Levha ve Uyarıcı İşaretler



a-HİSSEDİLEBİLİR KAT PLANI



c- TAVANDAN SARKAN İŞARET PANOLARI 230 CM



b-DUVARA MONTE BİLGİ LEVHASI
ALT 105 CM ÜST 175 CM DİR



d- SESLİ BİLGİLENDİRME CİHAZI VE
GÖRSEL İLETİŞİM ALANI

Fotoğraf 1.1. Yönlendirici Levha ve Tabelalar-1



KAYSERİ ÜNİVERSİTESİ

SAFİYE ÇIKRIKÇIOĞLU MYO, SOSYAL BİLİMLER MYO VE SAĞLIK BİLİMLER FAKÜLTE BİNASI MEKÂNDA ERİŞİLEBİLİRLİK FOTOĞRAFLARI



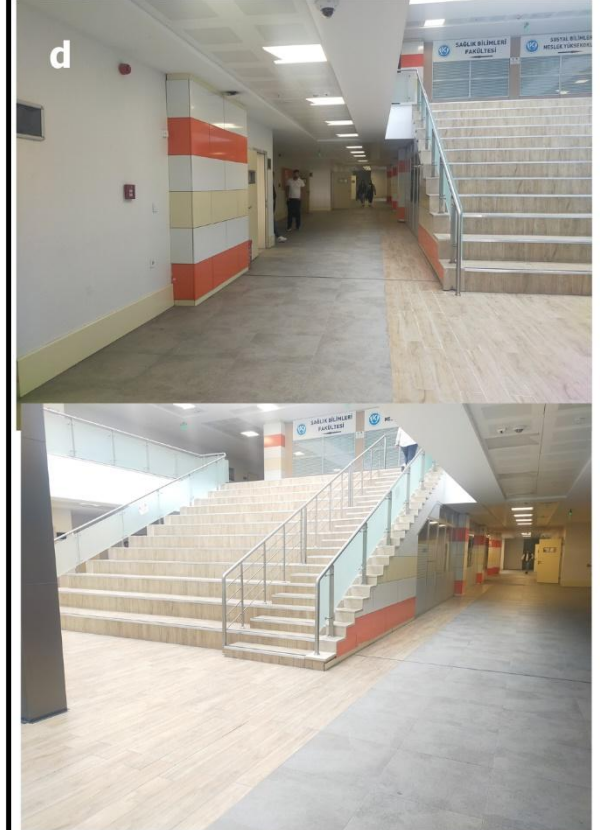
a- SESLİ BİLGİLENDİRME CİHAZLARI



c- MOBİL UYARI LEVHALARI



b- IŞIKLI YÖNLENDİRME LEVHASI



d- ENGEL TEŞKİL EDECEK HERHANGİ BİRŞEY BULUNMAMAKTADIR

Fotoğraf 1.2. Yönlendirici Levha ve Tabelalar-2



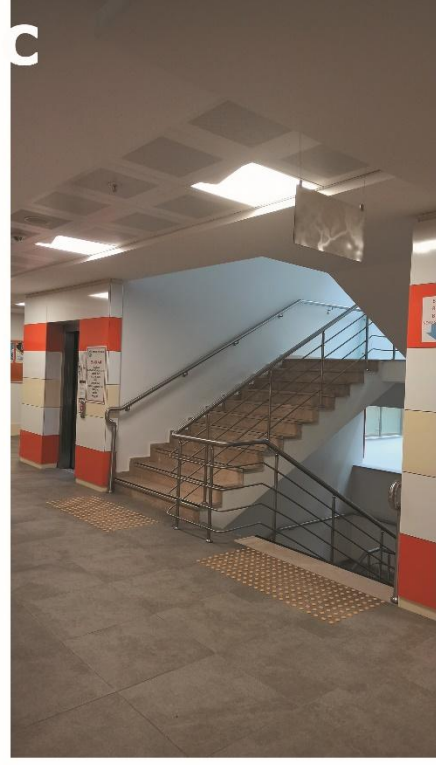
KAYSERİ ÜNİVERSİTESİ

SAFİYE ÇIKRIKÇIOĞLU MYO, SOSYAL BİLİMLER MYO VE SAĞLIK BİLİMLER FAKÜLTE BİNASI MEKÂNDAN ERİŞİLEBİLİRLİK FOTOĞRAFLARI

2. Merdivenler



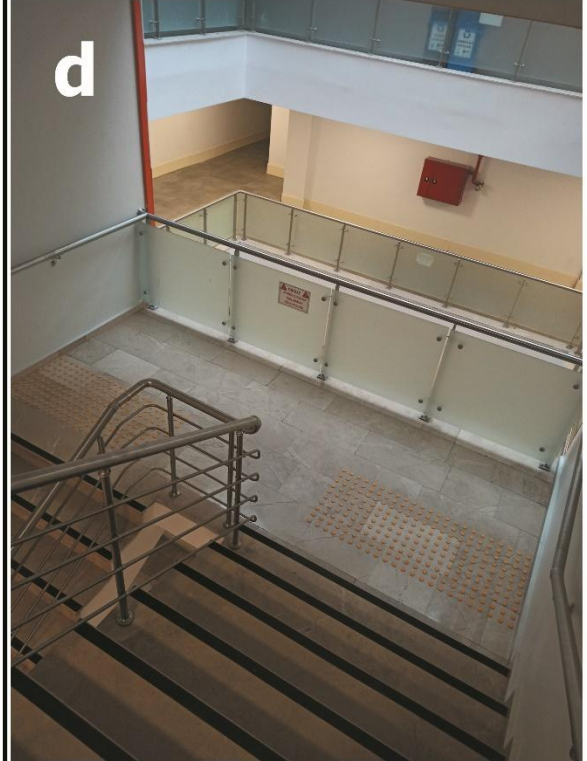
a- Merdiven ve sahanlık genişliği 170 cm.



c- 10 basamaklı sahanlık uygulaması ve basamak önü hissedilebilir yüzeyler



b- Dış Merdiven korkuluk uygulaması



d- Sahanlıkta hissedilebilir yüzey ve basamaklarda zıt renkli kaymaz bant uyg.

Fotoğraf 2.2. Merdiven kol ve sahanlık genişliği, merdiven önü hissedilebilir yüzeyler ve kaymaz bant, dış merdiven korkuluk uygulaması



KAYSERİ ÜNİVERSİTESİ

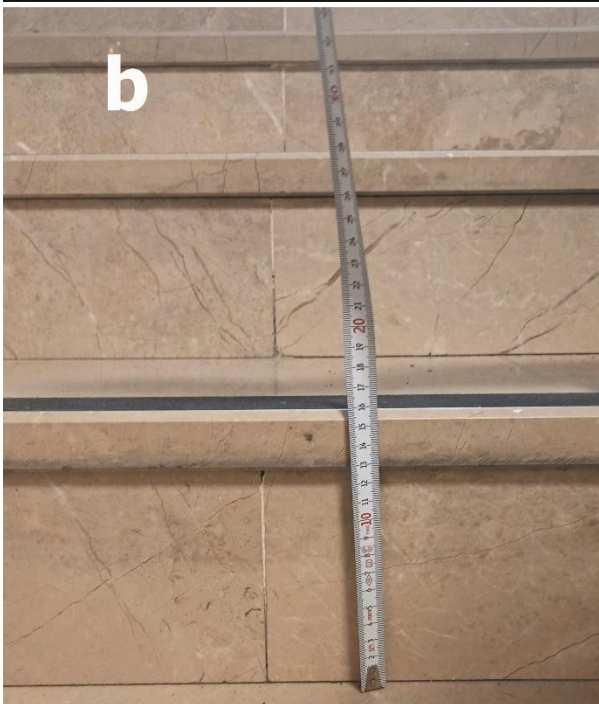
SAFİYE ÇIKRIKÇIOĞLU MYO, SOSYAL BİLİMLER MYO VE SAĞLIK
BİLİMLER FAKÜLTE BİNASI MEKÂND A ERİŞİLEBİLİRLİK
FOTOĞRAFLARI



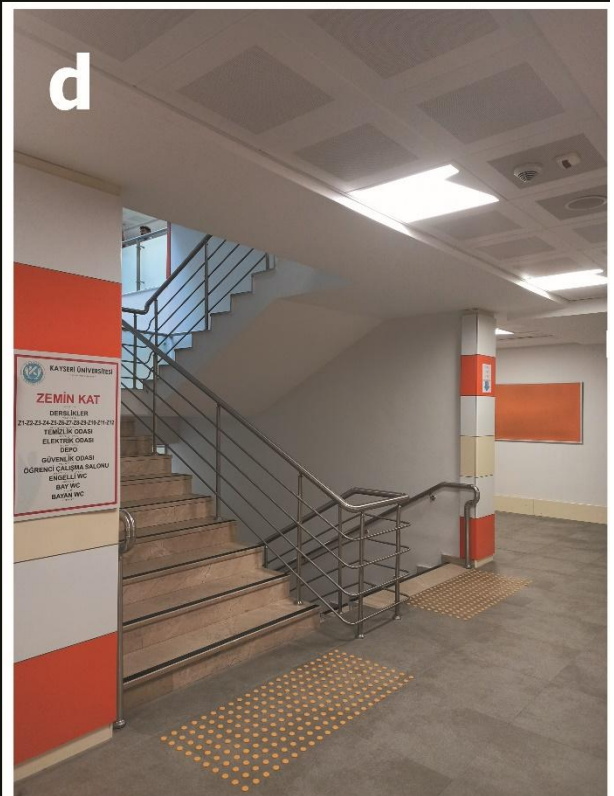
a- Merdiven basamak genişliği 30 cm.



c- Basamak uç çıkıntısı 0,5 cm



b- Merdiven riht yüksekliği 16 cm



d- Merdiven Aydınlatmaları

Fotoğraf 2.2. Riht yüksekliği, basamak genişliği, limonluk çıkıntısı ve merdiven aydınlatması



KAYSERİ ÜNİVERSİTESİ

SAFİYE ÇIKRIKÇIOĞLU MYO, SOSYAL BİLİMLER MYO VE SAĞLIK BİLİMLER FAKÜLTE BİNASI MEKÂNDA ERİŞİLEBİLİRLİK FOTOĞRAFLARI

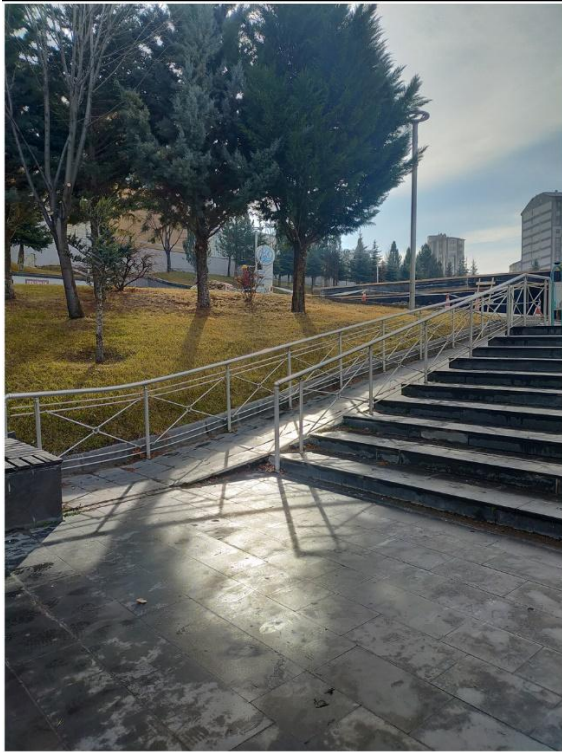
3.Rampalar



a-RAMPA GENEL GÖRÜNÜM



B- RAMPA GENİŞLİK 118 CM



c-RAMPA BİTİŞİ MANEVRA ALANI



d-RAMPA BAŞLANGICI MANEVRA ALANI

Fotoğraf 3. Giriş rampası



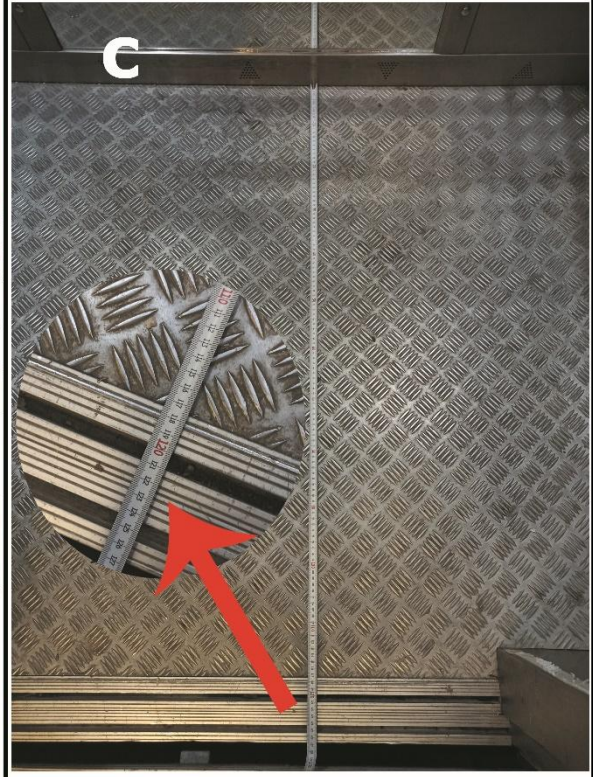
KAYSERİ ÜNİVERSİTESİ

SAFİYE ÇIKRIKÇIOĞLU MYO, SOSYAL BİLİMLER MYO VE SAĞLIK
BİLİMLER FAKÜLTE BİNASI MEKÂNDA ERİŞİLEBİLİRLİK
FOTOĞRAFLARI

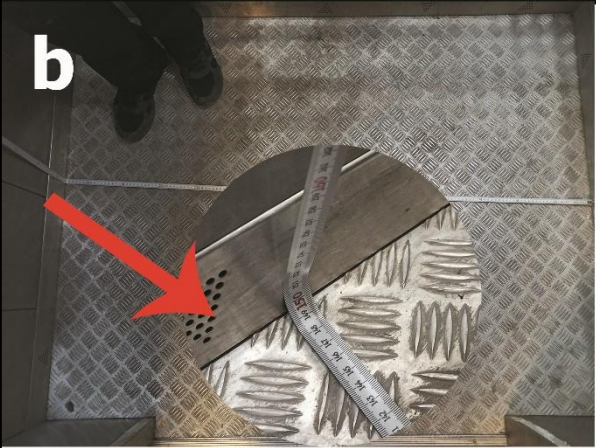
4.Asansörler



a-Asansör Genel Görünüm



c- Asansör Derinliği 120 cm



b- Asansör Genişliği 150 cm



d- Asansör Kontrol Paneli Yüksekliği 90 cm



e- Asansör Kat Düğme Genişliği 3 cm



Fotoğraf 4.3. Tüm katlara hizmet veren asansörler, kabin içi ölçüleri, kontrol paneli ve ölçüleri, asansör içinde hareketi zorlaştıracak herhangi bir malzeme bulunmaması



KAYSERİ ÜNİVERSİTESİ

SAFİYE ÇIKRIKÇIOĞLU MYO, SOSYAL BİLİMLER MYO VE SAĞLIK
BİLİMLER FAKÜLTE BİNASI MEKÂNDA ERİŞİLEBİLİRLİK
FOTOĞRAFLARI



a-Asansör kapı ölçüsü 90 cm boyutundadır.

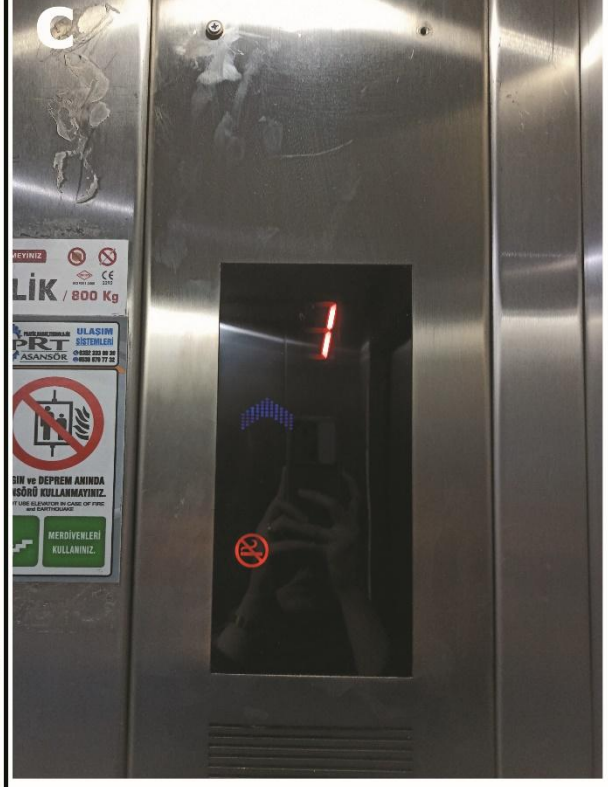


b- Asansör Tutunma Barları yerden 90 cm yüksekliktedir.

Fotoğraf 4.2. Asansör kapı genişliği, kabin içi tutunma barları



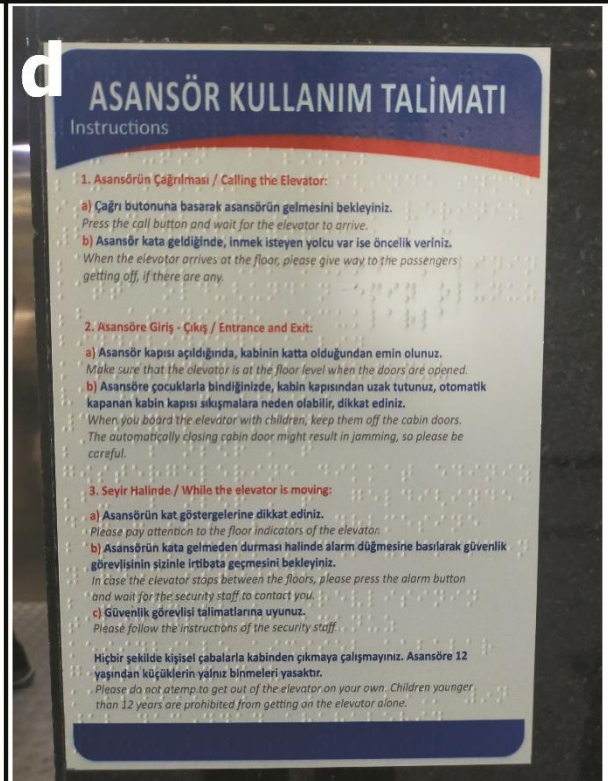
a-Asansör Çağırma Düğmesi Yerden 90 cm yükseklikte olup 3 cm boyutundadır.



c- Kat işaretleri asansörün hareket yönü ışıklı ve sesli uyarılarla desteklenmiştir.



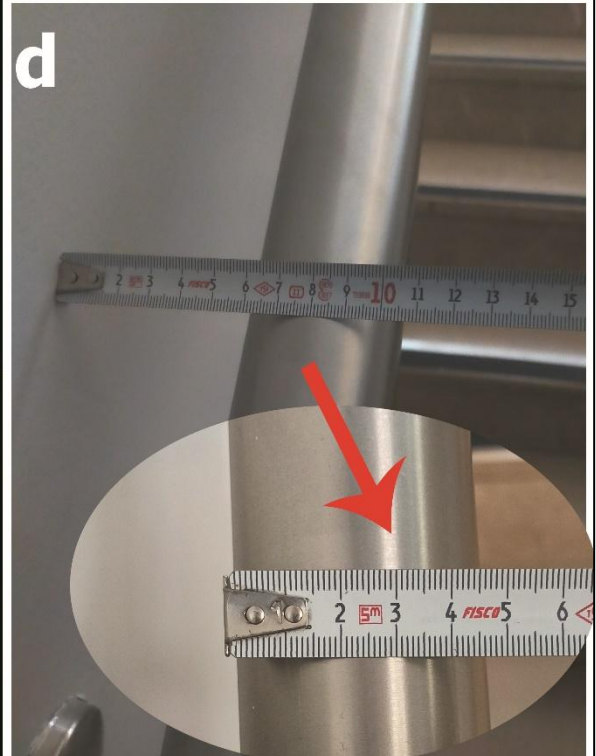
b- Kat işaret düğmeleri boyut bakımından uygundur ve istenen yüksekliktedir



d- Braille Alfabeli Kullanım Talimatı

Fotoğraf 4.3. Asansör içi kontrol paneli, kabin dışı çağırma düğme yüksekliği ve genişliği, Asansör içi yön gösteren ışıklı ve sesli uyarı cihazları, Braille alfabeti desteği,

5.Korkuluk, Trabzan ve Tutamaklar



Fotoğraf 5.4. Merdiven başlangıcı ve bitişinden 30 cm ileride başlayan korkuluklar ve tüm basamaklar boyunca devam eden korkuluklar, Korkuluk ile duvar arası boşluk ve korkuluk tutunma barı çapı



KAYSERİ ÜNİVERSİTESİ

SAFİYE ÇIKRIKÇIOĞLU MYO, SOSYAL BİLİMLER MYO VE SAĞLIK BİLİMLER FAKÜLTE BİNASI MEKÂNDA ERİŞİLEBİLİRLİK FOTOĞRAFLARI

6.Girişler



a-GİRİŞ GENEL GÖRÜNÜM



c- GİRİŞ ÖNÜ MANEVRA ALANI



b-RAMPA İLE ULAŞIM



d-GİRİŞ KAPISI 170 CM

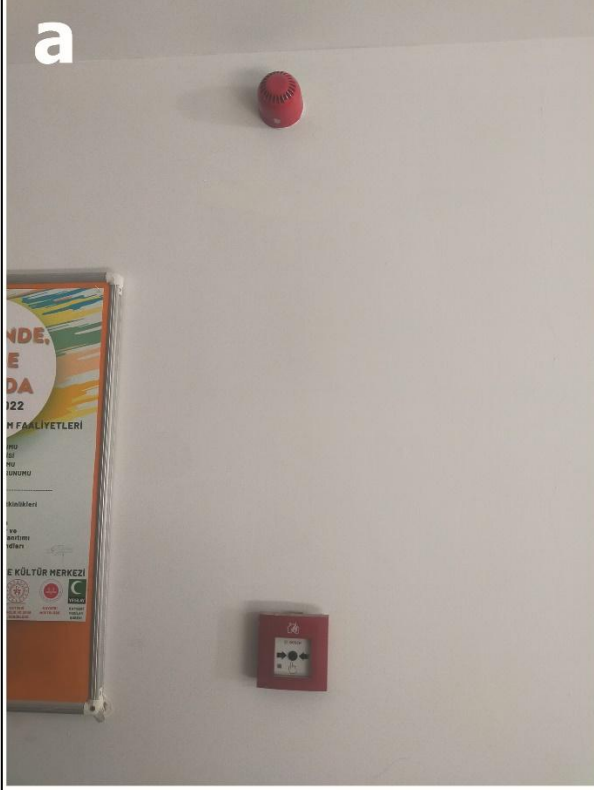
Fotoğraf 6.5. Bina girişi



KAYSERİ ÜNİVERSİTESİ

SAFİYE ÇIKRIKÇIOĞLU MYO, SOSYAL BİLİMLER MYO VE SAĞLIK
BİLİMLER FAKÜLTE BİNASI MEKÂNDAN ERİŞİLEBİLİRLİK
FOTOĞRAFLARI

7.Acil Çıkışlar ve Kurtarma Alanları



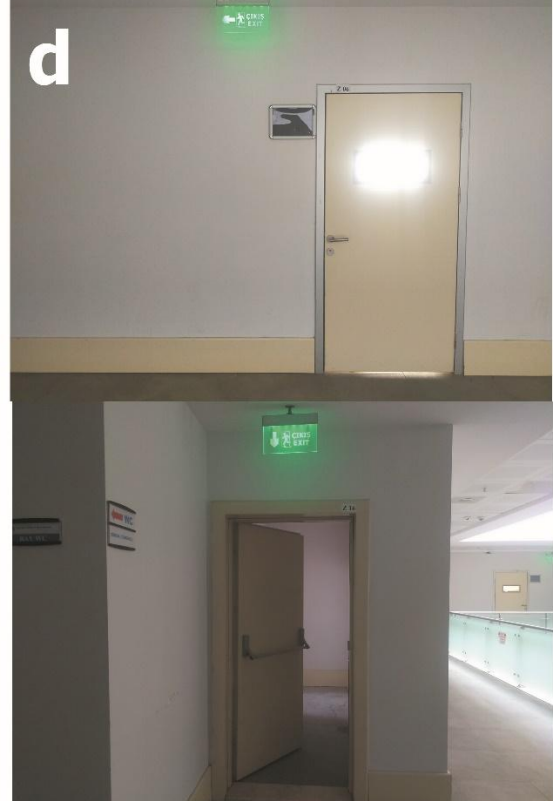
a- Acil Durum Sesli Uyarı Cihazları -1



c- Engelli Tuvaleti Acil Durum Cihazları



b- Acil Durum Sesli Uyarı Cihazları -2



d- Fosforlu Görsel Acil Durum Cihazları

Fotoğraf 7.6. Acil Çıkış Kapısı, Sesli ve Görsel Uyarı cihazları



KAYSERİ ÜNİVERSİTESİ

SAFİYE ÇIKRIKÇIOĞLU MYO, SOSYAL BİLİMLER MYO VE SAĞLIK BİLİMLER FAKÜLTE BİNASI MEKÂNDAN ERİŞİLEBİLİRLİK FOTOĞRAFLARI

8.Geçit, Hol ve Koridorlar



a-Zemin Kat Holü 465 cm



c- 1. Kat Holü 230 cm



b-Asansör ve Merdiven Önü Hol 270 cm



d-Kapı Ölçüsü 95 cm

Fotoğraf 8.7. Safiye Çıkrıkçioğlu MYO Binası koridor ve ölçüleri



KAYSERİ ÜNİVERSİTESİ

SAFİYE ÇIKRIKÇIOĞLU MYO, SOSYAL BİLİMLER MYO VE SAĞLIK BİLİMLER FAKÜLTE BİNASI MEKÂNDAN ERİŞİLEBİLİRLİK FOTOĞRAFLARI

9.Kapılar



a-GİRİŞ KAPISI 170 CM



c- KAPI KOLU VE YÜKSEKLİĞİ 100 CM



b-ÇİFT KANATLI KAPI 200 CM



d-TEK KANATLI KAPI 95 CM

Fotoğraf 9.1. Safiye Çıkrıkçioğlu MYO binasındaki kapı bilgileri



KAYSERİ ÜNİVERSİTESİ

SAFİYE ÇIKRIKÇIOĞLU MYO, SOSYAL BİLİMLER MYO VE SAĞLIK
BİLİMLER FAKÜLTE BİNASI MEKÂNDAN ERİŞİLEBİLİRLİK
FOTOĞRAFLARI

10.Pencereler



Fotoğraf 10.1. Safiye Çıkırıkçioğlu MYO binasındaki pencere bilgileri



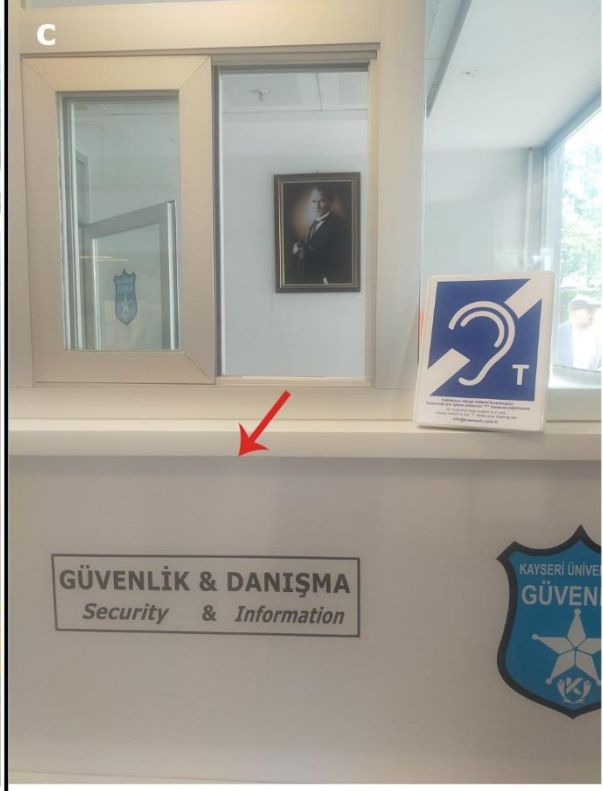
KAYSERİ ÜNİVERSİTESİ

SAFİYE ÇIKRIKÇIOĞLU MYO, SOSYAL BİLİMLER MYO VE SAĞLIK BİLİMLER FAKÜLTE BİNASI MEKÂNDA ERİŞİLEBİLİRLİK FOTOĞRAFLARI

11.İç Mekânda Dolaşım



a-HİSSEDİLEBİLİR KAT PLANI



c- SESLİ YÖNLENDİRME CİHAZI



b-KAT YONLENDİRME TABELASI



d-CAM YÜZEYLERE UYARICI BANT

Fotoğraf 11.1. Safiye Çıkrıkçıoğlu MYO binası iç mekânda dolaşım



KAYSERİ ÜNİVERSİTESİ
SAFİYE ÇIKRIKÇIOĞLU MYO, SOSYAL BİLİMLER MYO VE SAĞLIK
BİLİMLER FAKÜLTE BİNASI MEKÂND A ERİŞİLEBİLİRLİK
FOTOĞRAFLARI

12.Odalar



Fotoğraf 12.1. Örnek Oda



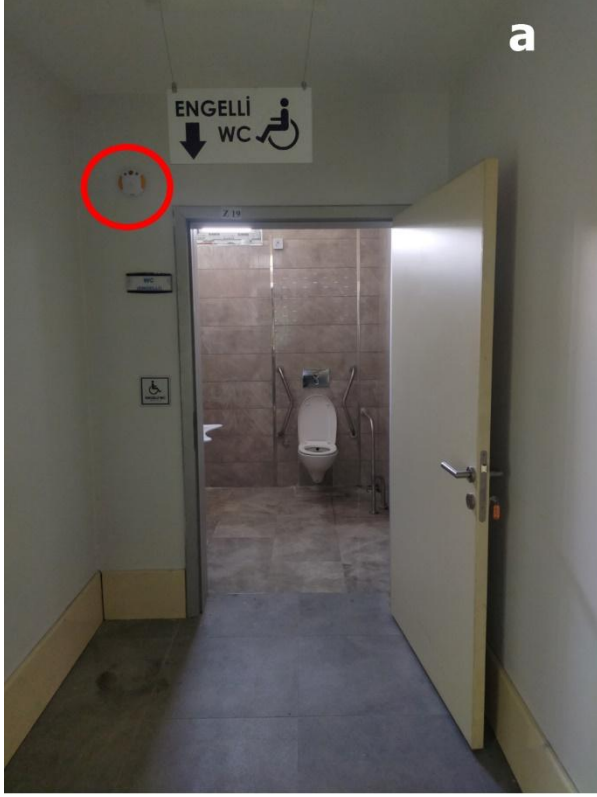
Fotoğraf 12.2. Örnek Oda



KAYSERİ ÜNİVERSİTESİ

SAFİYE ÇIKRIKÇIOĞLU MYO, SOSYAL BİLİMLER MYO VE SAĞLIK
BİLİMLER FAKÜLTE BİNASI MEKÂNDAN ERİŞİLEBİLİRLİK
FOTOĞRAFLARI

13. Islak Hacimler – Tuvaletler



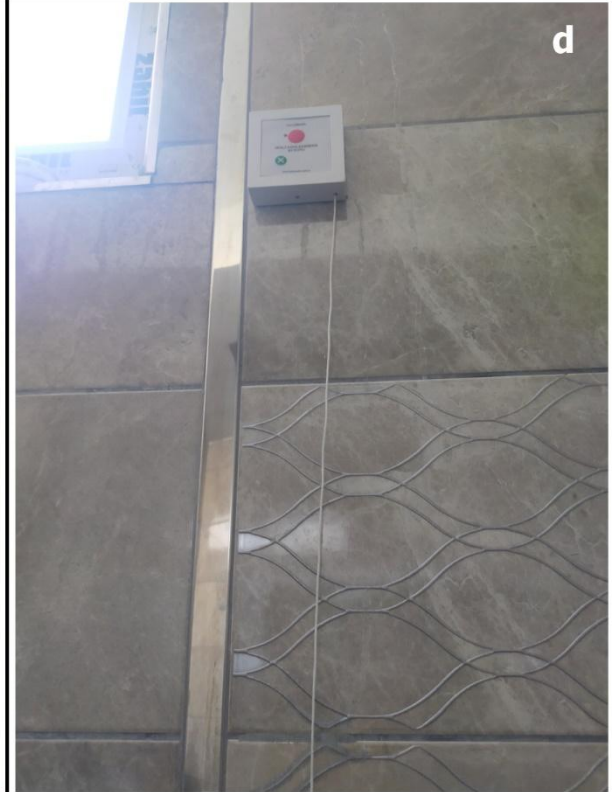
a-ENGELLİ TUVALETİ VE SESLİ UYARI CİHAZI



c- YÖNLENDİRME LEVHALARI



b-ENGELLİ TUVALETİ GENEL GÖRÜNÜM



d-ACİL DURUM UYARI CİHAZI

Fotoğraf 13.1. Safiye Çıkrıkçıoğlu MYO binası Engelli Tuvaleti-1

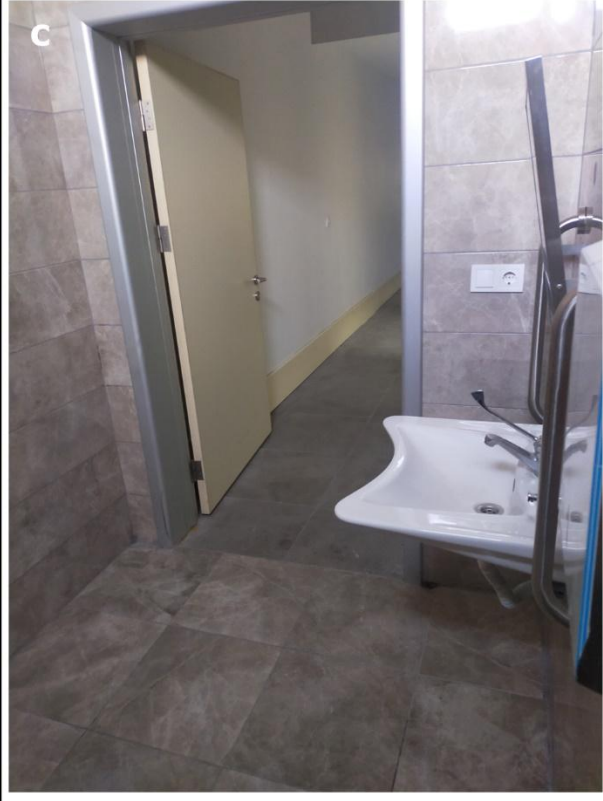


KAYSERİ ÜNİVERSİTESİ

SAFİYE ÇIKRIKÇIOĞLU MYO, SOSYAL BİLİMLER MYO VE SAĞLIK
BİLİMLER FAKÜLTE BİNASI MEKÂNDA ERİŞİLEBİLİRLİK
FOTOĞRAFLARI



a-ACİL DURUM ÇAĞRI CİHAZI



c- LAVABO ÖNÜ MESAFE



b-KLOZET VE TUTUNMA BARLARI



d-LAVABO VE AYNA

Fotoğraf 13.2. Safiye Çıkrıkçıoğlu MYO binası Engelli Tuvaleti-2